

**INVERTERTEHNOLOOGIA, MIKROPROTSESSORIGA JUHITAV KEEVITUSSEADE KOOS KLAVIATUURI JA DIGITAALSE EKRAANIGA. MITMEOTSTARBELINE SEADE, TÖÖTAB 16A-230V - VOOLUVÖRGUGA KA INTENSIIVSEL KASUTAMISEL.**

## MMA

Tänu oma kõrgele töösüklile ja revolutsioonilisele kaaredünaamikale keevitab see kõiki elektroode (Ø1,6 kuni 5 mm): teras, roostevaba teras, malm, rutiil, alusmaterjal, alumiinium või tselluloos. See toode tagab stabiilse kaarega püsiva intensiivsuse ja omab järgmist tehnoloogiat:

- ✓ **Anti-Sticking**
- ✓ **Reguleeritav hot start:** Teeb lihtsamaks kaarega töötamise mis tahes tüüpi metalliga (Low Hot Start: Õhukeste metallilehtede puhul - kõrge Hot Start raskesti keevitatavate metallide, näiteks määratud või oksüdeerunud lehtede puhul)
- ✓ **Reguleeritav kaarevõime:** Paremaks läbitungimiseks ja kleepumise vältimiseks.

## TIG LIFT

See masin on varustatud klapiga TIG-põleti (lisavarustus), mis tagab teile sileda keevitusjoone.

- ✓ **TIG Lift:** Kaar tekib metalli puudutamise teel volframelektroodiga - vältides volframkihti ja raadiosageduslikke elektrilisi häireid.
- ✓ **Automaatne kaare vabastamine:** See uuenduslik funktsioon võimaldab operaatoril lõpetada keevitus ilma kraatrite tekkimiseta. Aeg on reguleeritav ja funktsioon aktiveeritakse tõrviku liigutamisega.



Kaasas:

- Maanduskamber (3m/Ø 25mm<sup>2</sup>)
- Elektroodihoidja (3m/Ø 25mm<sup>2</sup>)

**OPTION** (ref 044401):  
TIG TORCH  
- Pikkus: 4 m  
- Liitmik 35/50 mm<sup>2</sup>



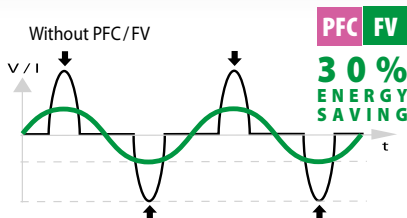
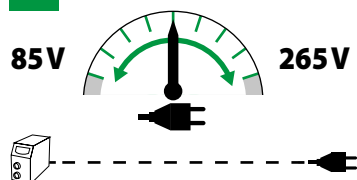
**BINZEL**

## IGAS OLUKORRAS

See seade sobib tööks igas olukorras (pikendusjuhe kohapealseks tööks või kasutamiseks generaatoritel), millel on 2 tehnilist funktsiooni voolu juhtimiseks:

**PFC POWER FACTOR CORRECTION**

**FV FLEXIBLE VOLTAGE**



PROGYS 200E-I on võimas integreeritud PFC ja tal on FLEXIBLE VOLTAGE (85-265V).

PROGYS 200E töötab standardse 230V-16A / 110V- 32A pingel, isegi intensiivse kasutamise ajal pikkade pikendusjuhtmetega (100m).

50/60hz	AM	I <sub>2</sub>		1h						EN60974-1 (40°C)		U <sub>0</sub>	cm/kg	POWER GENERATOR (-15%)	
		TIG	MMA	Ø 1.	Ø 2	Ø 2,5	Ø 3,2	Ø 4	Ø 5	I <sub>A</sub> (60%)	X%(I <sub>2</sub> max)				
230 V 1~	16 A	5 - 200 A	10 - 200 A	62	50	47	45	38	30	135 A	25%	108 V	35/50 xm5	6	7 kW 8,75 kVA
110 V 1~	32 A	5 - 140 A	10 - 120 A							90 A	40%				