

INVERTER TEHNOLOGIJA, MIKROPROCESORSKI UPRAVLJANA JEDINICA ZA ZAVARIVANJE SA TIPKOVNICOM I DIGITALNIM ZASLONOM. VIŠENAMJENSKA OPREMA, RADIČE NA NAPAJANJU 16A-230V - I ZA INTENZIVNU UPOTREBU.

MMA

Sa svojim visokim ciklusom rada i revolucionarnom dinamikom luka, zavarit će bilo koju vrstu elektrode (Ø1,6 à 5 mm): čelik, nehrđajući čelik, lijevano željezo, rutil, bazična, aluminijska ili celulozna. Ovaj proizvod osigurava stabilan luk s konstantnim intenzitetom i ima sljedeću tehnologiju:

- ✓ **Protiv lijepljenja**
- ✓ **Podesivi Hot Start:** Olakšava izradu luka s bilo kojom vrstom metala (Low Hot Start: za tanke metalne limove – visoki Hot Start za metale koje je teško zavariti, poput prljavih ili oksidiranih limova)
- ✓ **Podesiva sila luka:** Za bolje prodiranje i sprječavanje lijepljenja.

TIG PODIZANJE

Opremljen TIG plamenikom s ventilom (opcija), ovaj vam stroj osigurava imaju glatku liniju zavarivanja.

- ✓ **TIG podizanje:**
Luk se stvara dodirivanjem metala volfram elektrodom - izbjegavajući uključke volframa i radioelektrične smetnje.
- ✓ **Automatsko otpuštanje luka:**
Ova inovativna funkcija omogućuje operateru da završi zavarivanje bez stvaranje kratera. Vrijeme je podesivo, a funkcija se aktivira pomoću a kretanje baklje.



Uključeno:

- Stezaljka za uzemljenje (3m/Ø 25mm²)
- Držac elektroda (3m/Ø 25mm²)

OPCIJA (ref 044401):
TIG PLAMENIK
- Duljina: 4 m
- Konektor 35/50 mm²

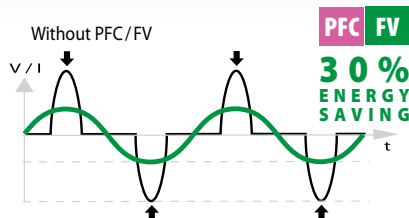
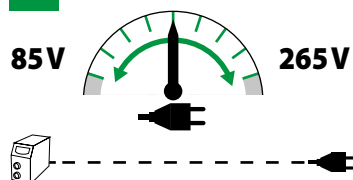


U SVAKOJ SITUACIJI

Ova jedinica je prikladna za rad u bilo kojoj situaciji (produžni kabel za rad na licu mjesta ili korištenje na generatorima) s 2 tehničke značajke za upravljanje strujom:

PFC POWER FACTOR CORRECTION

FV FLEXIBLE VOLTAGE



PROGYS 200E ima snažan integrirani PFC i ima FLEKSIBILNI NAPON (85-265V).

PROGYS 200E će raditi na standardnom 230V-16A / 110V-32A, čak i tijekom intenzivne upotrebe s dugim produžnim kabelima (100m).

50/60 Hz	AM	ja ₂		1h						EN60974-1 (40°C)		U ₀	35/50	cm/kg	POWER GENERATOR (+/- 15%)
		TIG	MMA	Ø 1,6	Ø 2	Ø 2,5	Ø 3,2	Ø 4	Ø 5	jaA (60%)	X%(I ₂ max)				
230 V 1~	16 A	5 - 200 A	10 - 200 A	62	50	47	45	38	30	135 A	25%	108 V	35/50	16x36x27 / 7.5	7 kW 8,75 kVA
110 V 1~	32 A	5 - 140 A	10 - 120 A							90 A	40%				