

INVERTORA TEHNOĻĪJA, MIKROPROCESORA VADĪTA METINĀŠANAS IEKĀRTA AR TASTATŪRU UN DIGITĀLO DISPLEJU. DAUDZFUNKCIONĀLA IEKĀRTA, DARBOSIES AR 16A-230V - BAROŠANAS AVOTU PAT INTENSĪVAI LIETOŠANAI.

MMA

Pateicoties augstajam darba ciklam un revolucionārajai loka dinamikai, ar to var metināt jebkura veida elektrodus (Ø1,6 līdz 5 mm): tēraudu, nerūsējošo tēraudu, čugunu, rutilu, bazisko tēraudu, alumīniju vai celulozi. Šis izstrādājums nodrošina stabilu loku ar nemainīgu intensitāti, un tam ir šāda tehnoloģija:

- ✓ **Anti-Sticking**
- ✓ **Regulējams karstais sākums:** atvieglo loka veidošanu ar jebkura veida metālu (Low Hot Start: Plānām metāla loksniem - augsta karstā starta temperatūra metāliem, kurus ir grūti metināt, piemēram, netīrām vai oksidētām loksniem)
- ✓ **Regulējams loka spēks:** Labākai iespiešanai un lipšanas novēršanai.



TIG LIFT

Aprīkota ar TIG degli ar vārstu (papildaprīkojums), šī iekārta nodrošina jums gludu metināšanas līniju.

- ✓ **TIG pacēlājs:** Loks tiek izveidots, volframa elektrodam pieskaroties metālam - izvairoties no volframa ieslēgumiem un radioelektriskiem traucējumiem.
- ✓ **Automātiska loka atbrīvošana:** Šī inovatīvā funkcija ļauj operatoram pabeigt metināšanu, neradot krāterus. Laiks ir regulējams, un funkcija tiek aktivizēta ar lāpas kustību.

Komplektā:

- Zemējuma skava (3m/Ø 25mm²)
- Elektrodu turētājs (3m/Ø 25mm²)

OPTION (ref. 044401):
TIG TORCH
- garums: 4 m
- savienotājs 35/50 mm²

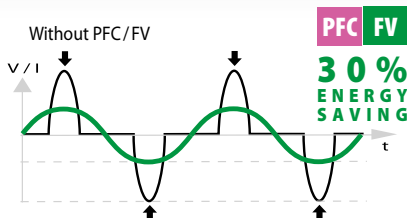
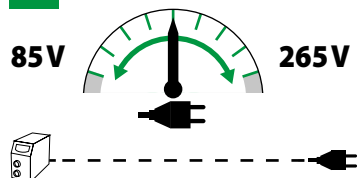


BINZEL

JEBKURĀ SITUĀCIJĀ

Šī ierīce ir piemērota darbam jebkurā situācijā (pagarinātāja vads darbam uz vietas vai izmantošanai ģeneratoriem) ar 2 tehniskām funkcijām strāvas pārvadībai:

PFC POWER FACTOR CORRECTION
FV FLEXIBLE VOLTAGE



PROGYS 200E ir jaudīgs integrēts PFC un tam ir FLEXIBLE VOLTAGE (85-265V).

PROGYS 200E darbosies ar standarta 230V-16A / 110V- 32A, pat intensīvas lietošanas laikā, izmantojot garus pagarinātājus (100m).

| 50/60hz | AM | I ₂ | | 1h | | | | | | EN60974-1 (40°C) | | U ₀ | cm/kg | Protected & Compatible POWER GENERATOR (+/- 15%) | |
|----------|------|----------------|------------|------|-----|-------|-------|-----|-----|----------------------|------------------------|----------------|-----------|---|------------------|
| | | TIG | MMA | Ø 1. | Ø 2 | Ø 2,5 | Ø 3,2 | Ø 4 | Ø 5 | I _A (60%) | X%(I ₂ max) | | | | |
| 230 V 1~ | 16 A | 5 - 200 A | 10 - 200 A | 62 | 50 | 47 | 45 | 38 | 30 | 135 A | 25% | 108 V | 35/50 xm5 | 6 | 7 kW 8,75 kVA |
| 110 V 1~ | 32 A | 5 - 140 A | 10 - 120 A | | | | | | | 90 A | 40% | | | | |