

Het aparte watergekoelde draadaanvoersysteem WS-4L is compatibel met de MAGYS 500 WS generator.

## SYNERGETISCH

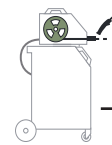
- **Synergetische functie** : De draadaanvoer-instelling wordt eenvoudig bestuurd vanuit het draadaanvoersysteem.

## INDUSTRIEEL

- Te koppelen aan watergekoelde toortsen, voor een optimale productiviteit.
- De versterkte mechanische constructie verlengt de levensduur van het apparaat.
- De 75W gemotoriseerde haspel met 4 rollen garandeert een constant en vloeiend afrollen van ieder mogelijk type draad.

## MOBIEL

- Geleverd met een standaard die op de generator bevestigd kan worden. Het systeem kan op de standaard geplaatst worden of op de grond, met behulp van een trolley (optioneel) voor draadaanvoersystemen.
- Verbindingskabel van 1,6m tot 20m voor waterkoeling.
- Hijsbanden.



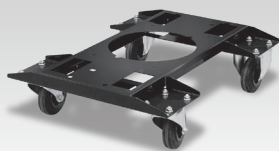
DRAADAANVOERSYSTEEM WS-4L  
ref. 033573

Zie technische gegevens : MAGYS  
500 WS - Art. code 032200

### PACK TYPE : Art. code 032330 (zonder mano)

|   |   |   |   |   |   |  |   |   |
|---|---|---|---|---|---|--|---|---|
|  | + |  | + |  | + |  | + |  |
| <b>MAGYS 500 WS</b><br>ref. 032200  |   | <b>WS-4L</b><br>ref. 033573   |   | <b>Verbindingskabel</b><br>10m - 70 mm <sup>2</sup><br>ref. 033658                  |   | <b>Massakabel</b><br>4m - Ø 70 mm <sup>2</sup><br>ref. 043831                        |   | <b>Staal / rvs</b><br>500A - 4m (LIQUIDE)<br>ref. 041004                              |

## OPTIES



**Trolley voor draadaanvoersysteem WS**  
040977



**Manometer 30L/min**  
 🇫🇷 041622  
 🇩🇪 041219  
 🇬🇧 🇫🇷 041646



**Polariteit inversie kabel**  
033689

### Verbindingskabel

| L.   | Liquid cooled      |        |
|------|--------------------|--------|
| 1,6m | 70 mm <sup>2</sup> | 033696 |
| 5m   | 70 mm <sup>2</sup> | 033641 |
| 10m  | 70 mm <sup>2</sup> | 033658 |
| 10m  | 95 mm <sup>2</sup> | 034877 |
| 15m  | 95 mm <sup>2</sup> | 034884 |
| 20m  | 95 mm <sup>2</sup> | 034891 |

| U <sub>1</sub> |    | I <sub>1</sub>  |                 | Ømm |     | Ømm |                 | Electronic Control        | EN60974-5 (40°C) | IP               | cm/kg |
|----------------|----|-----------------|-----------------|-----|-----|-----|-----------------|---------------------------|------------------|------------------|-------|
|                |    | GAS             | NO GAS          | 200 | 300 |     |                 |                           |                  |                  |       |
| 24V            | 4A | 0.6<br>-<br>1.6 | 0.9<br>-<br>2.4 | ✓   | ✓   | 75W | 1.0<br>-<br>1.2 | 410A @ 60%<br>320A @ 100% | 23S              | 25x59x56<br>/ 17 |       |