



PL 2-5

Bezprzewodowy wskaźnik naładowania akumulatora

INSTRUKCJE BEZPIECZEŃSTWA


Niniejsza instrukcja obsługi zawiera informacje na temat działania urządzenia oraz środków ostrożności, które należy podjąć dla bezpieczeństwa użytkownika. Prosimy o dokładne zapoznanie się z nim przed pierwszym użyciem i zachowanie go do wykorzystania w przyszłości.



Niebezpieczeństwo wybuchu i pożaru!
Podczas ładowania, akumulator może wydzielać gazy wybuchowe.

BEZPRZEWODOWY WSKAŹNIK NAŁADOWANIA BATERII powinien być podłączony wyłącznie do akumulatorów o nominalnym napięciu wyjściowym 12 / 24 V.

UWAGA: Odwrotna polaryzacja spowoduje przepalenie bezpiecznika i może spowodować jego trwałe uszkodzenie. Uszkodzenia powstałe w wyniku odwrócenia polaryzacji nie są objęte naszą gwarancją. Nie stosować w pojazdach z dodatnim uziemieniem instalacji elektrycznej.

UWAGA: jeśli akumulator samochodu zostanie odłączony, niektóre systemy zarządzania mogą zostać wyłączone.

Więcej informacji na temat instalacji można znaleźć w instrukcji obsługi pojazdu.

Nie należy używać **BEZPRZEWODOWEGO WSKAŹNIKA ŁADOWANIA BATERII**, jeśli przewód lub zaciski są uszkodzone.

Nie należy używać **BEZPRZEWODOWEGO WSKAŹNIKA ŁADOWANIA BATERII**, jeśli został on poddany gwałtownemu wstrząsowi lub został w jakikolwiek sposób uszkodzony.

Nie należy demontować urządzenia. Nieprawidłowy ponowny montaż może spowodować ryzyko porażenia prądem elektrycznym lub pożaru.



Ryzyko rozprysku kwasów !



- Należy używać okularów oraz rękawic ochronnych.



- W przypadku dostania się do oczu lub kontaktu ze skórą, należy jak najszybciej opłukać dane miejsce wodą, a następnie niezwłocznie skontaktować się z lekarzem.



- Należy unikać ognia i iskier w pobliżu urządzenia. Nie palić.
- Należy chronić elektryczne powierzchnie stykowe akumulatora przed zwarciami.



- Materiał zgodny z dyrektywami europejskimi. Deklaracja zgodności UE jest dostępna na naszej stronie internetowej.



- Znak zgodności EaWG (EAC) - Euroazjatycka Wspólnota Gospodarcza.



- Sprzęt spełnia wymagania brytyjskie. Brytyjska deklaracja zgodności jest dostępna na naszej stronie internetowej (patrz strona tytułowa).



- Urządzenie zgodne ze standardami Marokańskimi.
- Oświadczenie o zgodności C_M (CMIM) jest dostępne na naszej stronie internetowej.



- Ten materiał podlega selektywnej zbiórce zgodnie z Dyrektywą Europejską 2012/19/EU. Nie wyrzucać do zwykłego kosza !



- Produkt nadający się do recyklingu, który podlega instrukcji sortowania (zgodnie z dekretem nr 2014-1577)

INSTALACJA APLIKACJI



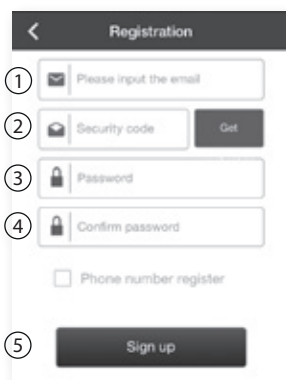
Pobierz i zainstaluj aplikację: «Bezprzewodowy monitor baterii - Tool It».

- Wymaga systemu operacyjnego iOS 7.0 lub nowszego dla urządzeń marki Apple.
- Wymaga systemu Android 4.3 lub nowszego.

Konfigurowanie nowego użytkownika :

Rejestracja jest konieczna przy pierwszym użyciu aplikacji.

- Otwórz aplikację w telefonie komórkowym.
- Naciśnij przycisk «Sign Up» (Zapisz się) w prawym dolnym rogu ekranu.
- Wypełnij wszystkie pola obowiązkowe:



① Wprowadź prawidłowy adres e-mail. Jeśli chcesz się identyfikować za pomocą numeru telefonu komórkowego, zaznacz pole «Rejestracja numeru telefonu» i wpisz w tym polu swój numer telefonu.①

② Naciśnij przycisk «Pobierz», aby otrzymać kod walidacyjny pocztą elektroniczną (lub sms-em) i wprowadź go po otrzymaniu.

③ Wybierz hasło.

④ Potwierdź hasło.

⑤ Gdy wszystkie pola formularza zostaną wypełnione, naciśnij przycisk «Sign Up».

- Na ekranie pojawi się okno «Rejestracja zakończona sukcesem». Naciśnij przycisk «Enter Now» (Wprowadź teraz), aby uzyskać dostęp do aplikacji.

PODŁĄCZANIE WSKAŹNIKA NAŁADOWANIA

1- Aby zapewnić dokładność testu: pojazd należy wyłączyć na co najmniej 10 minut LUB włączyć reflektory na 3 minuty, a następnie je wyłączyć.

2- Upewnij się, że styki akumulatora są czyste. W razie potrzeby oczyść je za pomocą szczotki drucianej. (Ten moduł działa najlepiej po odłączeniu złączy akumulatora i oczyszczeniu ich styków). ⚠ Jakakolwiek rdza pomiędzy zaciskami testera a złączami akumulatora lub pomiędzy złączami akumulatora a zaciskami akumulatora zmniejszy skuteczność działania wskaźnika naładowania.

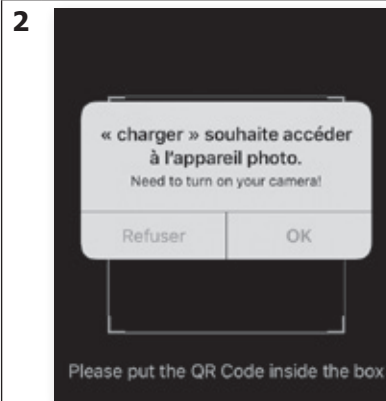
3- Podłącz zacisk ujemny (czarny) do zacisku ujemnego (NEG, N, -) akumulatora. Podłącz zacisk dodatni (czerwony) do zacisku dodatniego (POS, P, +) akumulatora.

INSTRUKCJA OBSŁUGI

- Aktywuj technologię bezprzewodową (bluetooth®) w ustawieniach telefonu.
- Otwórz aplikację na swoim urządzeniu mobilnym i zaloguj się.
- Upewnij się, że wskaźnik naładowania jest podłączony do akumulatora pojazdu.



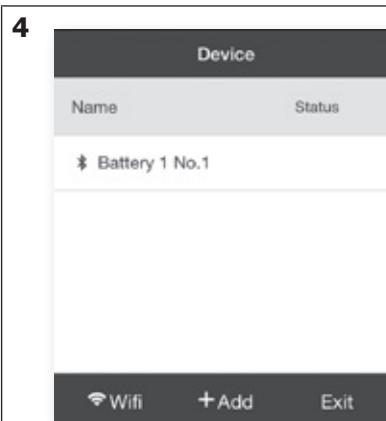
Naciśnij «Dodaj», aby dodać wskaźnik ładowania do swojej aplikacji.



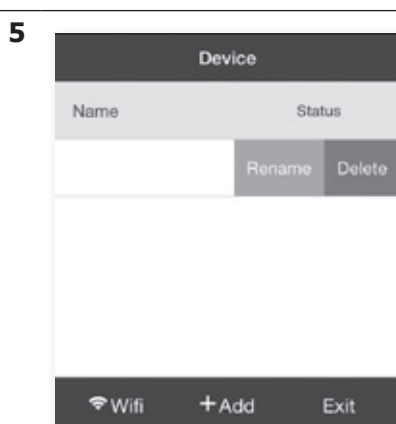
Naciśnij OK, aby umożliwić wskaźnikowi naładowania dostęp do aparatu telefonu.



Zeskanuj etykietę z kodem QR umieszczoną pod wskaźnikiem naładowania.



Na wyświetlaczu pojawi się wskaźnik ładowania.



Aby usunąć urządzenie lub zmienić jego nazwę, przesunij palcem od prawej do lewej strony nad nazwą testera, aby wyświetlić opcję Zmień nazwę1 lub Usuń2.

1 Zmień nazwę
2 Usuń



Naciśnij nazwę urządzenia na ekranie, aby rozpocząć proces testowania.

⚠Upewnij się, że w telefonie jest włączona funkcja Bluetooth®.



Zostanie wyświetlony raport z testu.

Aby powrócić do poprzedniego ekranu, naciśnij przycisk «< Wstecz».

Aby zamknąć aplikację, naciśnij przycisk «Exit» (Wyjście).

STAN BATERII

> 12.5 V	<input type="radio"/> Pełny	Akumulator jest całkowicie naładowany.
11.8 V > 12,4 V	<input type="radio"/> Średnio	Akumulator jest lekko rozładowany, można go naładować.
< 11.7 V	<input type="radio"/> Niski	Akumulator jest rozładowany i należy go natychmiast naładować lub wymienić.

12v

24v

Wskaźnik naładowania automatycznie rozpoznaje pojemność akumulatora. Użytkownik może ręcznie wybrać tę pojemność na wyświetlaczu, naciskając przycisk 12 V lub 24 V.

BŁĘDY, PRZYCZYNY, ROZWIĄZANIA PROBLEMÓW

Błędy	Przyczyny	Rozwiązania
Nie można odczytać kodu QR.	Obiekt telefonu znajduje się zbyt daleko od kodu QR.	Umieść aparat telefonu w odległości około 8 cm od kodu QR, aby ułatwić jego odczytanie.
Nie można pobrać aplikacji.	Pamięć wewnętrzna telefonu jest pełna. System operacyjny telefonu nie jest kompatybilny.	Zwolnij miejsce w pamięci telefonu. Zaktualizuj swój system operacyjny.
Brak połączenia z modulem.	Połączenie Bluetooth® w telefonie jest wyłączone. Zasięg sygnału Bluetooth® jest niewystarczający.	Aktywuj połączenie Bluetooth® w telefonie. Zbliź telefon do wskaźnika ładowania, aby zoptymalizować komunikację bezprzewodową (< 8 m).
Stan akumulatora jest pusty.	Bezpiecznik wyjściowy HS Zaciski mają odwróconą polaryzację.	Odłącz zaciski akumulatora. Wymień bezpiecznik wyjściowy, przestrzegając jego wartości znamionowej (1 A). Podłącz ujemny (czarny) zacisk do ujemnego bieguna (NEG, N, -) akumulatora. Podłącz zacisk dodatni (czerwony) do zacisku dodatniego (POS, P, +) akumulatora.
Połączenie Wi-Fi w aplikacji nie działa.	Połączenie Wi-Fi nie jest dostępne dla tego modułu.	-

DANE TECHNICZNE

Napięcie znamionowe	7 - 32 V
Minimalne napięcie akumulatora	7 V
Dokładność	± 0.2 V
Maksymalne zużycie	0.5 mA przy napięciu 12,5 V
Temperatura pracy	-20°C - +85°C
Typ akumulatora	Akumulatory kwasowo-ołowiowe 12-24 V
Pojemność baterii	> 5 Ah
Klasa izolacji	IP65
Bezpiecznik wyjściowy	1 A
Waga	42 g
Wymiary (Szerokość x Wysokość x Głębokość)	60 x 44 x 14 mm
Długość przewodów	60 cm
Klemy	2 x M6

WARUNKI GWARANCJI

Gwarancja obejmuje wszystkie wady lub usterki produkcyjne przez 2 lata od daty zakupu (części i robocizna).

Gwarancja nie obejmuje:

- Wszelkich innych szkód spowodowanych transportem.
- Zwykłego zużycia części (Np. : kabli, zacisków itp.).
- Przypadków nieodpowiedniego użycia (błędów zasilania, upadków czy demontażu).
- Uszkodzenia związane ze środowiskiem (zanieczyszczenia, rdza, kurz).

W przypadku usterki należy zwrócić urządzenie do dystrybutora, załączając:

- dowód zakupu z datą (paragon fiskalny, fakturę...)
- notatkę z wyjaśnieniem usterki.



JBDC
1, rue de la Croix de Landes - CS54159
53941 Saint-Berthevin Cedex
Francja