

GAMMA STARTIUM



Un concentrato di tecnologia al servizio delle vostre batterie



2014

STARTIUM



Lo sviluppo permanente della tecnologia dei veicoli necessita ormai un utensile polivalente e di alta tecnologia capace di garantire l'integrità della batteria e di preservare l'elettronica di bordo.

- ▶ carica rapida, automatica e intelligente (*curva IWUOU*).
- ▶ carica al 100 % tutte le batterie al piombo.
- ▶ avviamento automatico ultra-potente.
- ▶ protezione totale dell'elettronica dei veicoli.



1999

GYSTART

Già unico sul mercato e all'avanguardia della tecnologia del tempo :

- ▶ carica automatica (*curva W2*).
- ▶ avviamento elettronico con telecomando.
- ▶ protezione contro i corto-circuiti, inversioni di polarità.
- ▶ protezione dell'elettronica di bordo.



1980

PROSTART

Apparecchi tradizionali con sorveglianza di carica obbligatoria:

- ▶ carica tradizionale (*curva W*).
- ▶ avviamento manuale.
- ▶ protezione contro i corto-circuiti, inversioni di polarità.
- ▶ senza tecnologia (*non possiede il rilevamento delle batterie solfatate, ecc...*).

▶ I GYSTART

15 anni fa. GYS ha lanciato sul mercato una gamma di prodotti rivoluzionari: i **GYSTART**. Sono stati i primi caricabatterie-avviatori, al mondo, a proporre una carica automatica della batteria in tutta sicurezza e una protezione totale dell'elettronica dei veicoli.

▶ I BATIUM

Il mercato si è trasformato e nuove batterie sono apparse con le loro problematiche di carica. GYS ha sviluppato dei caricabatterie capaci non solo di assicurare una buona carica di queste batterie ma anche di garantire un mantenimento prolungato della loro durata di vita, il tutto preservando gli organi elettronici dei veicoli. Nascono così i **BATIUM**, che sono un riferimento nella carica.

▶ I GYSFLASH

La diagnostica di un veicolo moderno oggi ha un ruolo significativo in officina ed è alla base di una riparazione riuscita. I **GYFLASH** sono stati specialmente sviluppati per rispondere ai bisogni di energia elettrica dei veicoli durante le operazioni di diagnostica o di aggiornamneto dei software.

	GYSTART	BATIUM	STARTIUM
Carica	★★	★★★★	★★★★★
Qualità di carica	★★	★★★★	★★★★★
Avviamento	★★★★		★★★★★
Protezione	★★	★★★★	★★★★★

+ Timer
+ Test alternatore
+ Potenza 100%
+ Display num.
+ ...



Soluzione GYS:

GYSTART + BATIUM = STARTIUM

I caricabatterie-avviatori **STARTIUM** sono l'unione della potenza di avviamento dei **GYSTART** e della qualità di carica dei **BATIUM**.

In questo modo integrano tutta l'esperienza di una gamma che si è dimostrata valida nel campo dell'avviamento con i vantaggi di una carica sovradimensionata in grado di rigenerare le batterie solfatate e di caricarle molto rapidamente per un avviamento di successo ogni volta.

Ma **STARTIUM** non si ferma solo a questa unione. L'aggiunta delle funzioni Timer, Test dell'alternatore e Rilevamento automatico della batterie solfatate respingono i limiti di questi apparecchi.

STARTIUM + GYSFLASH = DIAG-STARTIUM

Evoluzione della competenza GYS, questi nuovi caricabatterie-avviatori sono capaci di fornire 60A integrando le funzionalità di ultima generazione dei caricabatterie inverter!

Particolarmente adatti ai concessionari automobili o veicoli pesanti, permettono l'alimentazione stabilizzata durante la diagnostica con un ciclo di lavoro al 100%.

Perchè scegliere la nuova gamma STARTIUM ?

► Avviamento senza limiti

La filosofia dell'avviamento è cambiata. Con un GYSTART, si può avviare tutto. Lo scopo è quello di fornire l'energia mancante per garantire l'avviamento, quindi l'alternatore del veicolo prende il sopravvento. Più il GYSTART è potente, meno è necessario caricarlo a monte.

L'integrazione del mantenimento della batteria, in funzione alla sua tecnologia, necessita di una precarica di qualità. Con le curve di carica rapide, i STARTIUM permettono di rigenerare le batterie di ultima generazione anche se solfatate. Questo tempo di precarica è fortemente diminuito e come anche la potenza di avviamento necessario.

Uno STARTIUM, è un avviamento assicurato in tutta sicurezza e una batteria top rigenerata.



4 PROTEZIONI

- ✓ sovratensione
- ✓ all'avviamento
- ✓ corto-circuito
- ✓ fine della carica

Grazie alla sua eccellente precarica, i caricabatterie/avviatori della gamma STARTIUM possono avviare ogni tipo di veicolo dall'utilitaria al veicolo pesante.

✓ Avviamento on precarica lampo.

✓ Avviamento possibile. (tempi di precarica più lunghi)

i TUTTA LA GAMMA STARTIUM è già compatibile con le batterie «Start / Stop» (EFB/AGM).

Entro il 2017, in Europa, quasi il 90% delle nuove auto sarà dotato di un sistema Start / Stop. Questo sistema riduce il consumo di carburante spegnendo il motore all'arresto ma sollecitando fortemente la batterie.

Le batterie al piombo tradizionali non sono state progettate per incassare altrettanti riavvii. E' dunque necessario di utilizzare delle batterie specifiche, consegnando una più forte potenza all'avviamento e accettando più cicli di ricarica.



i In funzione della tensione della batteria, l'avviamento può essere effettuato con senza precarica.

		Avviamento diretto	Precarica rapida
>9V	batteria scarica	✓	-
<9V	scarica profonda	-	✓

i Booster, dei bisogni specifici.

Il booster avvia il veicolo grazie alla sua propria batteria interna. Ciò apporta una quantità di energia molto elevata per un periodo corto.



- ➕ Semplice da utilizzare, portatile
- ➕ ideale nella riparazione, autonoma
- ➕ Protegge l'elettronica imbarcata.
- ➖ Dispositivo dedicato, nessuna carica
- ➖ Numero di test limitati

Più robusti, più sicuri, più performanti

I nuovi caricabatterie-avviatori **STARTIUM 330E, 480E, 680E e 980E** sono stati progettati per un utilizzo intensivo e rispondono perfettamente ai nuovi aspetti degli agricoltori, delle imprese di scavo e dei trasportatori in termini di robustezza, di affidabilità e di sicurezza.

Smart Auto Start

Niente più telecomando per avviare un veicolo, il dispositivo eroga corrente solo quando l'utente attiva l'accensione del veicolo. Nel caso in cui la batteria sia danneggiata o solfatata, non è possibile alcun avviamento, garantendo la protezione del veicolo.

Carica al 100%

La gamma STARTIUM fornisce una tensione costante che assicura una carica completa e sicura per tutte le batterie al piombo di ultima generazione. Un caricabatterie automatico standard carica in generale le batterie all'80% cosa che non basta per rigenerarle.

Timer

La funzione «Timer» permette di scegliere manualmente un tempo di carica regolabile da 10 a 120 min. Il caricabatterie si arresta automaticamente alla fine del tempo configurato.

Intelligenti

Pilotati da un microprocessore, questi apparecchi analizzano costantemente lo stato della batteria e regolano la carica a seconda dei bisogni. Compensano automaticamente le fluttuazioni di tensione di rete per proteggere tutte le attrezzature elettroniche sensibili del veicolo. L'apparecchio avvia automaticamente un tentativo di restaurazione della batteria al di là di 1 V.

Carica automatica

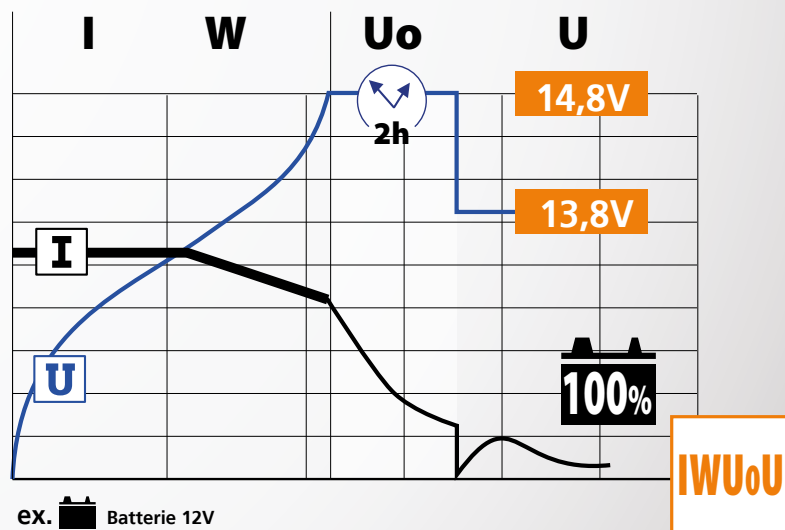
L'apparecchio può rimanere, senza sorveglianza, connesso alla batteria del veicolo in tutta sicurezza. L'avviamento automatico in caso di interruzione di corrente può essere azionato per riprendere la carica.

Test dell'alternatore

Più che un semplice caricabatterie-avviatore, questi dispositivi consentono una funzione per determinare lo stato e le prestazioni del sistema di ricarica del veicolo. Controllano la tensione in uscita dell'alternatore.



La qualità di carica senza compromessi

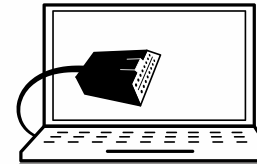


Diag-Startium, partner delle officine auto.

Con un ampio pannello di controllo digitale che guida l'utente, i DIAG-STARTIUM 60-12 e 60-24 sono degli utensili ideali nell'officina automobile. In effetti, oltre alle loro funzioni identiche allo STARTIUM, i caricabatterie-avvatori DIAG-STARTIUM assicurano anche una tensione costante durante la diagnostica che garantisce una batteria carica prima delle operazioni di manutenzione.

Alimentazione stabilizzata

Durante la diagnostica e l'aggiornamento del software interni dei veicoli, i DIAG-STARTIUM 60-12 e 60-24 assicurano l'alimentazione elettrica del veicolo fino a 60A grazie alla funzione DIAG+ (esclusivamente su batteria 12V).



Collegare senza rischio

Dei componenti molto sensibili come gli airbag, i moduli di gestione del motore, gli alternatori, i lettori CD devono essere protetti contro i picchi di tensione durante la carica della batteria.

Fino a poco tempo fa, ciò significava scollegare la batteria dal circuito di bordo. Gli STARTIUM e DIAG STARTIUM permettono di caricare la batteria direttamente sul veicolo, senza rischi per i circuiti elettronici, quindi maggiore sicurezza e comfort durante gli interventi in officina..

100% Ciclo di lavoro

Sui motori potenti, per eseguire una diagnosi potrebbero essere necessari 60A per più di 90 minuti. I DIAG-STARTIUM consegnano continuamente 60A senza attivazioni della sicurezza termica del prodotto. Apparecchi ultra-potenti, la procedura di impulso si effettua senza rischio di interruzione del sistema e senza rischi per l'elettronica.

Display digitale

Nelle officine automobilistiche, la visualizzazione dei valori di tensione deve essere precisa e rapida. Per questo la gamma STARTIUM mostra la tensione su uno schermo digitale molto preciso equivalente a quello analogico.



- Precisione
- Semplicità
- Efficacia



60-12, il caricabatterie-avviatore che evita gli errori

La maggior parte delle automobili recenti in officina sono dotate di batterie 12V. Per questo GYS ha sviluppato il DIAG-STARTIUM 60-12, un caricabatterie-avviatore esclusivamente dedicato alle batterie 12V.

Il tecnico dell'auto può collegare la sua batteria senza preoccuparsi di scegliere l'impostazione giusta.

Ideale per l'officina automobile 

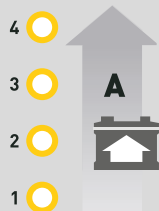
Compatibile motore potente 

Sicurezza dell'elettronica 

Carica in 3 tappe

1

Scegliere la velocità di carica rispettando la capacità della batteria (Ah).



2

Scegliere il tipo di batteria.

Nel caso in cui il tipo di batteria non è conosciuto, selezionare Universal.

- Liquid
- Gel
- Start Stop / AGM
- Universal

3

Per avviare la carica, premere brevemente pulsante Power.



Una pressione lunga del pulsante permette, in caso di interruzione di corrente, il riavviamento automatico dell'apparecchio.

i La carica non inizierà se la tensione della batteria è superiore o uguale a 1V.

SULPHATED
BATTERIES
AUTOMATIC
RECOVERY

Le batterie che hanno iniziato un processo di solfatazione non si ricaricano con una carica normale. La SOS Recovery avvia automaticamente un ciclo specifico di carica di rigenerazione.

Interfaccia semplificata, prodotto ergonomico.



Clavier Startium 680E

Avviamento facile «Press & Go»



Una volta che è stato collegato l'avviatore sulla batteria, bisogna premere sul pulsante START ENGINE (o selezionare START ENGINE sugli STARTIUM), la precarica si avvia.

La modalità «START ENGINE» rileva le batterie solfatate e rifiuta l'avvio in questo caso. L'apparecchio lancia allora una desolfatazione automatica prima di ogni avviamento al fine di proteggere l'elettronica di bordo.



Andare al posto di guida del veicolo. Girando la chiave, si attiva la funzione di avviamento.

DIAG-STARTIUM, esperto di diagnostica



Clavier DIAG-Startium 60-24

Funzione DIAG+ (unicamente in 12V)

Questa modalità permette di compensare la corrente utilizzata da un veicolo in arresto (fino a 60A) per testare i grandi consumatori: ventilazione motore, alza-cristalli, sospensioni elettroniche ecc... rilasciando una tensione stabilizzata.

1 Scegliere la batteria 12V.

2 Selezionare DIAG+.

3 Regolare la tensione di 12V a 15V per passi di 0,1.

Alimentazione elettrica

i In officina, le operazioni di diagnostica e l'aggiornamento dei software si sistematizzano per localizzare o prevenire il guasto.

Ciò richiede che tutti i consumatori siano completamente incaricati di simulare tutte le configurazioni del veicolo. Questo impulso necessita una corrente particolarmente importante e una tensione costante. E' la batteria che assicura l'apporto di questa energia.

Ma se la batteria cade sotto i 12V, allora la procedura di impulso si ferma e può generare due conseguenze:

- Bisogna ricaricare la batteria e ricominciare la procedura test.
- Più grave, c'è il rischio di rottura dei componenti che può comportare costi nelle parti elettroniche e ore di lavoro supplementari a carico del riparatore.

i Esempi di consumo elettrico durante la diagnostica.



Attiva
5A



Tergi-cristalli
11A



Fari
19A



Sbrinatorio
15A



Ventilazione
36A



100% compatibile batterie al piombo

A differenza di numerosi caricabatterie-avviatori disponibili sul mercato, la gamma STARTIUM supporta tutte le batterie al piombo (escluso al litio).

Non è necessario scegliere il caricabatterie in base alla tecnologia della batteria.

Garantiamo la stessa affidabilità di avviamento per ogni tipo di batteria.

✓ Liquido

Le batterie liquide sono le più vecchie ma ancora le più comuni, possono accettare scariche profonde ma a condizione di mantenere un livello di concentrazione costante mediante il riempimento dell'elettrolito.

✓ AGM

Queste batterie sono un'evoluzione delle batterie al piombo. Al posto di utilizzare del gel, una batteria AGM utilizza un separatore in fibre di vetro per mantenere l'elettrolito in posizione.

✓ GEL

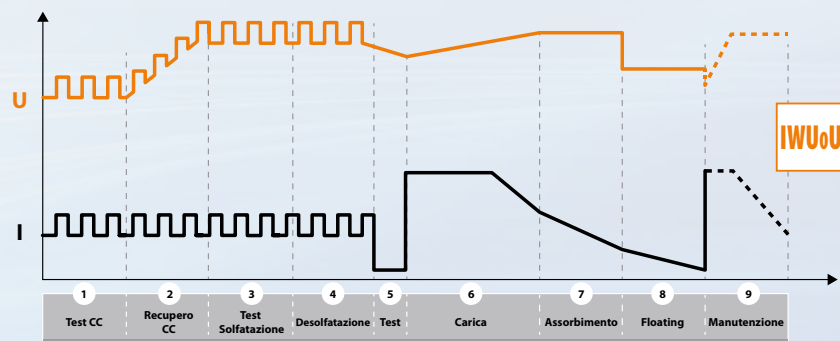
In questo tipo di batteria, l'elettrolito è immobile sotto forma di gel. Le batterie Gel hanno, in generale, una durata di vita più lunga e una migliore capacità di ciclaggio delle batterie AGM.

✓ VRLA (Start & Stop)

La batteria VRLA è una batteria ricaricabile dotata di una valvola di sicurezza che permette alla pressione interna di liberarsi in caso di surriscaldamento accidentale. Queste batterie sono esenti da manutenzione in quanto non è necessario aggiungere acqua durante la loro durata.

✓ Calcium

Queste batterie hanno la stessa origine delle batterie liquide ma le placche positive e negative vengono sostituite con una lega piombo/calcio. Grazie a questa disposizione, la parte liquida è circa l'80% inferiore a quella di una batteria normale.



Caratteristiche tecniche

Modello	50 / 60 Hz	V	A	W	CHARGE					START			Dimensioni (cm)	Peso (kg)	
					Capacità (Ah)	Charging Curve	Reg	Efficace / RMS	Moyen / Average (EN 60335)	Boost	1/VC	0/VC			AUTO START
Startium 330E (ref: 026469)	230 V	16A	12 V	800 W	20>370 Ah	IWUoU	4	40A	25A	-	165A	270A	•	43 x 26 x 26 cm	15 kg
			24 V		20>300 Ah				20A		130A	210A			
Startium 480E (ref: 026483)	230 V	16A	12 V	1700W	20>600 Ah	IWUoU	4	65A	30A	40A	280A	390A	•	40 x 48 x 80 cm	26 kg
			24 V		20>450 Ah				15A	30A	210A	290A			
Startium 680E (ref: 026490)	230 V	16A	12 V	2000 W	20>675 Ah	IWUoU	4	75A	30A	45A	380A	550A	•	40 x 48 x 80 cm	30 kg
			24 V		20>525 Ah				25A	35A	270A	380A			
Startium 980E (ref: 026506)	230 V	16A	12 V	2000W	20>750 Ah	IWUoU	4	80A	40A	50A	500A	720A	•	40 x 48 x 80 cm	36 kg
			24 V		20>525 Ah				30A	35A	400A	560A			

Modello	50 / 60 Hz	V	A	W	CHARGE					START			Dimensioni (cm)	Peso (kg)	
					Capacità (Ah)	Charging Curve	Reg	Efficace / RMS	Moyen / Average (EN 60335)	Boost	1/VC	0/VC			AUTO START
Diag-Startium 60-12 (ref: 026513)	230 V	16A	12 V	2000 W	20>900 Ah	IWUoU	4	95A	60A	-	310A	440A	•	48 x 35 x 90 cm	34 kg
Diag-Startium 60-24 (ref: 026520)	230 V	16A	6 V	2000 W	20>900 Ah	IWUoU	5	85A	60A	-	-	-	•	48 x 35 x 90 cm	34 kg
			12 V		20>900 Ah			80A	60A		300A	430A			
			24 V		20>550 Ah			50A	35A		280A	410A			

► Carica automatica

- 1 - Test degli elementi in corto-circuito della batteria.
- 2 - Recupero degli elementi danneggiati in seguito a una scarica prolungata.
- 3 - Test batteria solfata.
- 4 - Desolfatazione / recupero della batteria.
- 5 - Verifica del recupero della batteria.
- 6 - Carica della batteria all'80%.
- 7 - Carica della batteria al 100%.
- 8 - Carica di manutenzione.
- 9 - Ricomincia un ciclo di carica per il mantenimento delle performance = Manutenzione