

SMARTFEED M-4 是一款适用于MIG-MAG机器人焊接应用的送丝机。它针对市场上大多数机器进行了优化。得益于其体积与重量小巧，可最大程度的提高焊臂的速度及控制方向。



铝制机壳

线端传感器插座

4个手动控制器，最大程度的控制机器：

送丝

退丝

GAS 排气口

AIR 积垢清除

数字通信接头



碰撞传感器接头

10 针插座允许访问四个额外的输入以及四个额外的输出以提供更多 PLC 选项

欧式接头



- 四轮驱动送丝系统，可将0.6 - 1.2mm的焊丝进行精确送丝。
- 直流 48V发动机，最快送丝速度达：25 m/min
- 无需借助工具即可更换滚轮



提供2个导线连接器 - 3个触点



兼容主机

- NEOPULSE 320 C (062474)
- NEOPULSE 400 CW (062061)
- NEOPULSE 400 G (014497)
- NEOPULSE 500 G (014503)

配件 (可选)

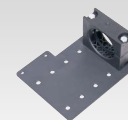


机器人MIG连接 - 水 - 8 m

4 m	8 m	12 m
95 mm ²		
073517	069725	078581



机器人卷轴的固定套件



机器人电缆附件
075429

III		焊丝支撑				Electronic Control	m/min	原装备		EN60974-5 (40°C)	IP	mm/kg
U ₁₁	U ₁₂	钢 不锈钢	铝	CuSi CuAl	药芯焊丝			Type				
48 V 2 A	24 V 1 A	0.6 → 1.6	0.8 → 1.6	0.8 → 1.2	0.9 → 2.4	115 W	1 → 25	1.0 1.2	F 061873	500 A @ 60% 460 A @ 100%	21	244 x 207 x 152 / 4.5