

4 v 1, MULTEPEARL 210-2, je multiprocesní zdroj schopný provádět svařování metodou MIG/MAG (s plynem nebo bez plynu), TIG DC a MMA s vysokou přesností. Je vybaven 9 svařovacími synergii, které umožňují svařování ve všech polohách. Je všestranný, ale také vybavený jednofázovým napájecím zdrojem s technologií PFC/FV a představuje dokonalý nástroj v dílně nebo na stavbě.

3 SVAŘOVACÍ PROCESY

•MIG-MAG

- 2válnový motor: \varnothing 100 a \varnothing 200 mm kotouče.
- Nastavitelný ručně nebo synergicky.
- K dispozici funkce **SPOT** a **DELAY**.
- Lze svařovat plechy o tloušťce **0,6 až 6 mm**.

•TIG

- svařování stejnosměrným proudem TIG a **TIG Lift** zapalování s hořákem TIG EURO.
- nastavitelný **Post Gas** a **Downslope** (oblouk dolů).

•MMA

- Svařuje různé typy obalených **elektrod do \varnothing 5 mm** (rutil, základní, nerezová ocel, ocel, litina).
- **Nastavitelný horký start** (0 až 100 %): usnadňuje zapálení a lze jej nastavit podle typu kovu.
- MMA - Svařuje různé typy obalených elektrod do \varnothing 5 mm. **Nastavitelná síla oblouku** (0 až 100 %): reguluje odchylky délky oblouku.
- **Antisticking** : snižuje riziko přilepení elektrody při kontaktu s obrobkem.



Dodává se s :

- zemnicí kabel (2,50 m)
- ocelový hořák MIG 250A (3 m)
- držák elektrod (2 m).

Příslušenství (volitelně)



SYNERGIE MIG-MAG

•Automatický výpočet rychlosti a napětí drátu podle:

- typu a průměru drátu;
- svařované tloušťky;
- použitého plynu;
- svařovací polohy.

•Možnost ručního nastavení: rychlosti drátu a délky oblouku.

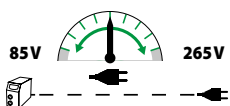
Navrhované synergie :

Typ kovu	Fe	Fe	AlG 5	Nerezová ocel	Jádrový drát	CuSi 3	CuAl 8	AlSi 5	AlSi 12
Proces	MAG	MAG	MIG	MAG	MAG	MIG	MIG	MIG	MIG
Plyn	Ar CO ²	CO ²	Ar	Ar CO ² 2%	✗	Ar	Ar	Ar	Ar
\varnothing možné	0,6 - 0,8 - 1,0	0,6 - 0,8 - 1,0	0,8 - 1,0	0,8 - 1,0	0,9 - 1,2	0,8	0,8	1,0	1,0
Svařovací polohy	všechny	všechny	všechny	všechny	všechny	všechny	všechny	všechny	všechny

HIGH-TECH NAPÁJENÍ

flexibilní

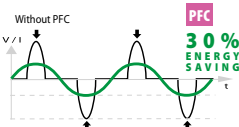
FV FLEXIBILNÍ NAPĚTÍ



Přístroj funguje na jednoduchou zástrčku 230V-16A nebo 110V-32A, a to i při intenzivním používání a prodloužení na staveništi (100 m).

EKONOMICKÉ

PFC KOREKCE FAKTORU NAPÁJENÍ 30% úspora energie



Technologie PFC potlačuje špičky a reguluje napájecí proud. Umožňuje také použití prodlužovacích kabelů nebo generátorů a přispívá k lepší stabilitě proudu během fáze svařování.

SAFE

P400 PROTEC 400

Odlouvá příležitostným nebo trvalým výkyvům napětí v elektrické síti až do 400 V (blesk, generátor, zátěž)...

50/60 Hz	AM	MMA I ₂	TIG I ₂	min>max	Ømm		100	200	Electronic Control	équipé d'origine / original equipment / Originalausstattung / equipamiento de fabrica	EN60974-1 (40°C) MIG		cm/kg	Protected & Compatible Power Generator (+/- 15 %)
					GAS	NO GAS					I _A (60 %)	X% (I ₂ max)		
110V 1~	32A	20-130A	20-160A	20-150A	0,6	0,9	✓	✓	⚡	0,8	100A	150A 22 %	25x45x35 / 16	7,5 kW 9 kVA
230V 1~	16A	20-200A	20-200A	20-200A	1.0	1.2			⚡		130A	200A 20 %		