

4 az 1-ben, a MULTIPEARL 210-2, egy többfolyamatos áramforrás, amely képes MIG/MAG (gázzal vagy anélkül), TIG DC és MMA hegesztés nagy pontossággal történő elvégzésére. 9 hegesztési szinergiával rendelkezik, hogy minden helyzetben lehetővé tegye a hegesztést. Sokoldalú, de PFC/FV technológiával ellátott egyfázisú tápegységgel is rendelkezik, így tökéletes eszköz a műhelyben vagy a helyszínen.

3 HEGESZTÉSI ELJÁRÁS

•MIG-MAG

- 2 görgős motor: \varnothing 100 és \varnothing 200 mm-es tekercsek.
- Kézi vagy szinergikusan állítható.
- **SPOT és DELAY** funkciók elérhetőek.
- 0,6 és 6 mm lemezek hegesztésére alkalmas. - 0,6 és 6 mm közötti vastagságú lemezek hegesztésére alkalmas. vastagságú

•TIG

- TIG DC hegesztés és TIG Lift gyújtás a TIG EURO fáklyával.
- Állítható **Post Gas** és **Downslope** (ív lejtés).

•MMA

- Különböző típusú bevonatos **elektrodák hegesztése \varnothing 5mm-ig** (rutil, bázis, rozsdamentes acél, acél, öntöttvas).
- **Állítható forróindítás** (0-100%): megkönnyíti a gyújtást és a fém típusának megfelelően beállítható.
- **Állítható íverő** (0-100%): szabályozza az ívhossz-eltéréseket.
- **Antisticking** : csökkenti az elektróda megtapadásának kockázatát, ha az érintkezik a munkadarabbal.



Tartalmazza :

- földkábel (2,50 m)
- acéllámpa MIG 250A (3 m)
- elektródatartó (2 m)

Tartozékok (opció)



MIG-MAG SZINERGIÁK

•A huzal sebességének és feszültségének automatikus kiszámítása a következők szerint:

- a huzal típusa és átmérője;
- a hegesztendő vastagság;
- a használt gáz;
- a hegesztési pozíció.

•Kézi beállítás lehetséges: huzalsebesség és ívhossz.

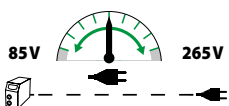
Javasolt szinergiák :

Fém típus	Fe	Fe	AIG 5	Rozsdamentes acél	Magvas huzal	CuSi 3	CuAl 8	AlSi 5	AlSi 12
Eljárás	MAG	MAG	MIG	MAG	MAG	MIG	MIG	MIG	MIG
Gáz	Ar CO ²	CO ²	Ar	Ar CO ² 2%		Ar	Ar	Ar	Ar
\varnothing lehetséges	0, 0,6 - 0,8 - 1,0	0,6 - 0,8 - 1,0	0,8 - 1,0	0,8 - 1,0	0,9 - 1,2	0,8	0,8	1,0	1,0
Hegesztési pozíciók	minden	minden	minden	minden	minden	minden	minden	minden	minden

HIGH-TECH TÁPEGYSÉG

rugalmas

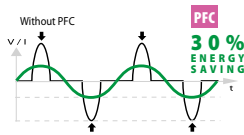
FV RUGALMAS FESZÜLTÉS



A készülék egyszerű 230V-16A vagy 110V-32A csatlakozóval működik, még intenzív használat és helyszíni hosszabbítások (100m) esetén is.

GAZDASÁGI

PFC POWER FACTOR CORRECTION 30% energiamegtakarítás



A PFC technológia elnyomja a csúscértékeket és szabályozza a tápfeszültséget. Lehetővé teszi a hosszabbítószinórok vagy generátorok használatát is, és hozzájárul a jobb áramstabilitáshoz a hegesztési fázisban.

SAFE

P400 PROTEC 400

Képes ellenállni az elektromos hálózaton akár 400V-ig terjedő alkalmi vagy állandó feszültségváltozásoknak (villámcsapás, generátor, terhelés lekapcsolódó terhelések...).

50/60 Hz	MMA I ₂	TIG I ₂	min▷max	Ømm		100	200	Electronic Control	équipé d'origine / original equipment / Originalausstattung / equipamiento de fabrica	EN60974-1 (40°C) MIG		cm/kg	Protected & Compatible Power Generator (+/- 15 %)
				GAS	NO GAS					I _A (60 %)	X% (I ₂ max)		
110V 1~	32A	20-130A	20-160A	20-150A	0,6	0,9	✓	✓		100A	150A 22 %	25x45x35 / 16	7,5 kW 9 kVA
230V 1~	16A	20-200A	20-200A	20-200A	1,0	1,2			130A	200A 20 %			