

4 viename - MULTIPEARL 210-2 - tai daugiaprocesinis maitinimo šaltinis, galintis atlikti MIG/MAG (su dujomis arba be jų), TIG DC ir MMA suvirinimą dideliu tikslumu Jame yra 9 suvirinimo sinergijos, leidžiančios suvirinti visose padėtyse. Universalus, bet ir turintis vienfazį maitinimo šaltinį su PFC/FV technologija, jis yra puikus įrankis dirbtuvėse ar statybvietėje.

3 SUVIRINIMO PROCESAI

•MIG-MAG

- 2 ritinių variklis: \varnothing 100 ir \varnothing 200 mm ritės.
- Reguluojama rankiniu būdu arba sinergiškai.
- Galimos **SPOT** ir **DELAY** funkcijos.
- Galima suvirinti nuo **0,6 iki 6 mm** storio lakštus.

•TIG

- suvirinimas TIG DC ir **TIG Lift** uždegimas su TIG EURO degikliu.
- reguliuojamas **Post Gas** ir **Downslope** (lanko nuolydis žemyn).

•MMA

- Suvirina įvairių tipų dengtus **elektrodus iki \varnothing 5 mm** (rutilas, bazinis, nerūdijantis plienas, plienas, ketus).
- **Reguliuojamas karštas paleidimas** (nuo 0 iki 100 %): palengvina uždegimą ir gali būti reguliuojamas pagal metalo tipą.
- **Reguliuojama lanko jėga** (nuo 0 iki 100 %): reguliuoja lanko ilgio nuokrypius.
- **Antisticking** : sumažina elektrodo prilipimo riziką, jei jis liečiasi su ruošiniu.



Pridedama :

- įžeminimo kabelis (2,50 m)
- plieninis degiklis MIG 250A (3 m)
- elektrodų laikiklis (2 m)

Priedai (pasirinktinai)



MIG-MAG SINERGIJA

•Automatinis vielos greičio ir įtempimo apskaičiavimas pagal:

- vielos tipą ir skersmenį;
- suvirinamą storį;
- naudojamas dujas;
- suvirinimo padėtį.

•Galimas rankinis nustatymas: vielos greitis ir lanko ilgis.

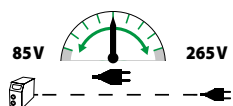
Siūlomos sinergijos :

Metalo tipas	Fe	Fe	AlG 5	Nerūdijantis plienas	Grūdinta viela	CuSi 3	CuAl 8	AISI 5	AISI 12
Procesas	MAG	MAG	MIG	MAG	MAG	MIG	MIG	MIG	MIG
Dujos	Ar CO ²	CO ²	Ar	Ar CO ² 2%	✘	Ar	Ar	Ar	Ar
Ø galima	0,6 - 0,8 - 1,0	0,6 - 0,8 - 1,0	0,8 - 1,0	0,8 - 1,0 0,8 - 1,0	0,9 - 1,2	0,8	0,8	1,0	1,0
Suvirinimo padėtys	visos	visos	visos	visos visos	visos	visos	visos	visos	visos

AUKŠTŲJŲ TECHNOLOGIJŲ MAITINIMO ŠALTINIS

lankstus

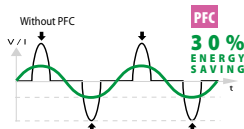
FV LANKSTI ĮTAMPA



Įrenginys veikia su paprastu 230 V-16 A arba 110 V-32 A kištuku, net ir intensyviai naudojantis bei išplečiant objektą (100 m).

EKONOMINIS

PFC Galios koeficiento koregavimas 30 % sutaupytos energijos



PFC technologija slopina pikus ir reguliuoja maitinimo srovę. Taip pat leidžia naudoti prailgintuvus ar generatorius ir padeda užtikrinti geresnį srovės stabilumą suvirinimo metu.

SAFE

P400 PROTEC 400

Gali atlaikyti atsiktinius arba nuolatinius iki 400 V įtampos svyravimus elektros tinkle (žaibas, generatorius, apkrova).

50/60 Hz	MMA I ₂	TIG I ₂	min▷max	Ømm		100	200	Electronic Control	équipé d'origine / original equipment / Originalausstatung / equipamiento de fabrica	EN60974-1 (40°C) MIG		cm/kg	Protected & Compatible Power Generator (+/- 15 %)
				GAS	NO GAS					I _A (60 %)	X% (I ₂ max)		
110V 1~	32A	20-130A	20-150A	0,6	0,9	✓	✓	⚡	0,8	100A	150A 22 %	25x45x35 / 16	7,5 kW 9 kVA
230V 1~	16A	20-200A	20-200A	1.0	1.2			⚡		130A	200A 20 %		