





De SMARTFEED M-4 is een draadaanvoersysteem voor gerobotiseerde MIG-MAG lastoepassingen. De SMARTFEED M-4 is de perfecte oplossing voor de meeste robots: hij optimaliseert de snelheid van de arm, verhoogt het werkritme en is, dankzij z'n geringe afmeting en gewicht, zonder problemen overal snel inzetbaar.



Aluminium behuizing

Aansluiting sensor einde draad

4 handmatige bedieningen, voor een optimale controle:

-  Draad toevoer
-  Draad terugtrekken
-  Ontluchten
-  Verwijderen van ontstane vervuiling

Aansluiting digitale communicatie



Aansluiting crash sensor

10-punts aansluiting, geeft toegang tot 4 extra in- en uitgangen voor een gebruik met automaten.

EURO aansluiting



- Aanvoersysteem met **4 rollers**, voor een zeer nauwkeurige toevoer van draden van 0,6 tot 1,2 mm.
- Motor DC 48 V, maximale snelheid : 25 m/min
- Voor het wisselen van de rollers heeft u **geen gereedschap nodig**



Geleverd met 2 draadconnectors - 3 contacten



**KAN WORDEN GEBRUIKT MET DE VOLGENDE GENERATOREN**

- NEOPULSE 320 C (062474)
- NEOPULSE 400 CW (062061)
- NEOPULSE 400 G (014497)
- NEOPULSE 500 G (014503)

## ACCESSOIRES (optioneel)

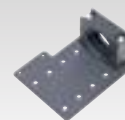


MIG verbindingskabel  
robotica - water

4 m	8 m	12 m
95 mm <sup>2</sup>		
073517	069725	078581



Bevestigingssets voor  
robothaspels



Robotic beam  
bevestiging  
075429

U <sub>11</sub> / U <sub>12</sub>		Geschikte draden				Electronic Control	m/min	Oorspronkelijk uitgerust met		EN60974-5 (40°C)	IP	mm/kg
48 V / 2 A	24 V / 1 A	Staal RVS	Alu.	CuSi / CuAl	Gevuld draad			Type				
48 V / 2 A	24 V / 1 A	0.6 → 1.6	0.8 → 1.6	0.8 → 1.2	0.9 → 2.4	115 W	1 → 25	1.0 / 1.2	F / 061873	500 A @ 60% / 460 A @ 100%	21	244 x 207 x 152 / 4.5