

4 v 1, MULTIPEARL 210-2, je multiprocesný zdroj schopný vykonávať zváranie MIG/MAG (s plynom alebo bez plynu), TIG DC a MMA s vysokou presnosťou. Je vybavený 9 zväracími synergiami, ktoré umožňujú zváranie vo všetkých polohách. Je všestranný, ale aj vybavený jednofázovým napájaním s technológiou PFC/FV a predstavuje dokonálny nástroj v dielni alebo na stavbe.

3 PROCESY ZVÁRANIA

•MIG-MAG

- 2 valcové motory: \varnothing 100 a \varnothing 200 mm cievky.
- Nastaviteľné manuálne alebo synergicky.
- K dispozícii sú funkcie **SPOT** a **DELAY**.
- Možno zvärať plechy s hrúbkou od **0,6 do 6 mm**.

•TIG

- zváranie TIG DC a **TIG Lift** zapalovanie s horákom TIG EURO.
- nastaviteľný **Post Gas** a **Downslope** (oblúk dole).

•MMA

- zvära rôzne typy obalených **elektrod do \varnothing 5 mm** (rutil, bázická, nehrdzavejúca oceľ, oceľ, liatina).
- **Nastaviteľný horúci štart** (0 až 100 %): uľahčuje zapalovanie a možno nastaviť podľa typu kovu.
- **Nastaviteľná sila oblúka** (0 až 100 %): reguluje odchýlky dĺžky oblúka.
- **Antisticking** : znižuje riziko prilepenia elektródy, ak sa dostane do kontaktu s obrobkom.



Dodávané s :

- zemiaci kábel (2,50 m)
- oceľový horák MIG 250A (3 m)
- držiak elektrod (2 m)

Príslušenstvo (voliteľné)



SYNERGIE MIG-MAG

•Automatický výpočet rýchlosti a napätia drôtu podľa :

- typu a priemeru drôtu;
- zvärenej hrúbky;
- použitého plynu;
- polohy zvárania.

•Možnosť manuálneho nastavenia: rýchlosti drôtu a dĺžky oblúka.

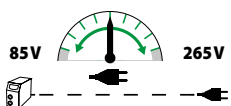
Navrhované synergie :

| Typ kovu | Fe | Fe | AlG 5 | Nerezová oceľ | Jadrový drôt | CuSi 3 | CuAl 8 | AlSi 5 | AlSi 12 |
|---------------------|--------------------|-----------------|-----------|-----------------------|--------------|--------|--------|--------|---------|
| Proces | MAG | MAG | MIG | MAG | MAG | MIG | MIG | MIG | MIG |
| Plyn | Ar CO ² | CO ² | Ar | Ar CO ² 2% | ✗ | Ar | Ar | Ar | Ar |
| \varnothing možné | 0,6 - 0,8 - 1,0 | 0,6 - 0,8 - 1,0 | 0,8 - 1,0 | 0,8 - 1,0 | 0,9 - 1,2 | 0,8 | 0,8 | 1,0 | 1,0 |
| Pozície zvárania | všetky | všetky | všetky | všetky | všetky | všetky | všetky | všetky | všetky |

HIGH-TECH NAPÁJANIE

flexibilné

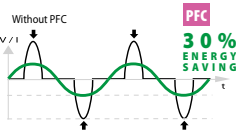
FV FLEXIBILNÉ NAPÄTIE



Zariadenie funguje na jednoduchej zástrčke 230V-16A alebo 110V-32A, a to aj pri intenzívnom používaní a pri predĺžení na stavenisku (100 m).

EKONOMICKÉ

PFC KOREKCIA FAKTORU NAPÁJANIA 30 % úspora energie



Technológia PFC potláča špičky a reguluje napájací prúd. Umožňuje tiež použitie predlžovacích káblov alebo generátorov a prispieva k lepšej stabilite prúdu počas zvárania.

SAFE

P400 PROTEC 400

Dokáže odolávať príležitostným alebo trvalým zmenám napätia v elektrickej sieti až do 400 V (blesk, generátor, vyradenie záťaže ...)

| 50/60 Hz | MMA I ₂ | TIG I ₂ | min▷max | Ømm | | 100 | 200 | Electronic Control | équipé d'origine / original equipment / Originalausstattung / equipamiento de fabrica | EN60974-1 (40°C) MIG | | cm/kg | Protected & Compatible Power Generator (+/- 15 %) | |
|----------|--------------------|--------------------|---------|---------|--------|-----|-----|--------------------|---|-----------------------|-------------------------|-----------|---|--------------|
| | | | | GAS | NO GAS | | | | | I _A (60 %) | X% (I ₂ max) | | | |
| 110V 1~ | 32A | 20-130A | 20-160A | 20-150A | 0,6 | 0,9 | ✓ | ✓ | ⊕ | 0,8 | 100A | 150A 22 % | 25x45x35 / 16 | 7,5 kW 9 kVA |
| 230V 1~ | 16A | 20-200A | 20-200A | 20-200A | 1.0 | 1.2 | | | ⊕ | | 130A | 200A 20 % | | |