

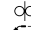
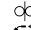


SMARTFEED M-4 je podajalnik žice za robotsko varjenje MIG-MAG, zasnovan za učinkovito delovanje z večino robotskih rok na trgu. Zaradi majhnih dimenzij in majhne teže lahko maksimalno poveča hitrost roke in njeno usmerjenost.



Aluminijevo ohišje

Vtičnica senzorja na koncu žice

Štirje ročni upravljalniki za maksimalen nadzor:

-  Žica palec naprej
-  Žica palec nazaj
-  Plinski izpih
-  Pihanje zraka

Digitalna komunikacija vtičnica



Senzor trka priključek

10-pinska vtičnica omogoča dostop do štirih dodatnih vhodov in štirih dodatnih izhodov za še več možnosti PLC

Vtičnica Euro Connector



- Motorni pogon s štirimi pogonskimi valji za natančno podajanje žice od 0,6 do 1,2 mm
- DC 48 V motor, največja hitrost: 25 m/min (984 IPM)
- Za menjavo tuljav ni potrebno orodje



Dobava z 2 žičnima priključkoma - 3 kontakti



ZDRUŽLJIVI VIRI ENERGIJE

- NEOPULSE 320 C (062474)
- NEOPULSE 400 CW (062061)
- NEOPULSE 400 G (014497)
- NEOPULSE 500 G (014503)

IZBIRNI DODATKI

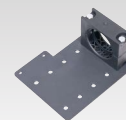


Robotski priključni kabli MIG - voda

4 m	8 m	12 m
95 mm ²		
073517	069725	078581



Montažni kompleti za podajalnik žice robotski



Komplet za pritrditev povezovalnega kabla 075429

U ₁₁		U ₁₂		Primerne žice				Elektronske Regulacija	m/min	Standardno dobavljene		EN60974-5 (40 °C)	IP	mm/kg
48 V	2 A	24 V	1 A	Iz nerjavečega jekla	Alu.	CuSi CuAl	Žice s fluksnim jedrom			Tip	061873			
48 V	2 A	24 V	1 A	0,6 → 1,6	0,8 → 1,6	0,8 → 1,2	0,9 → 2,4	115 W	1 → 25	1,0 1,2	F	500 A @ 60% 460 A @ 100%	21	244 x 207 x 152 / 4,5