





SMARTFEED M-4 är ett trådmatarverk för robotstyrd MIG-MAG-svetsning, utformat för att fungera effektivt med de flesta robotarmar på marknaden. Tack vare sin lilla storlek och låga vikt kan den maximera armens hastighet och orientering.



Aluminium chassi

Uttag för trådbunden sensor

Fyra manuella reglage för maximal kontroll:

-  Wire inch forward
-  Wire inch reverse
-  Gas purge
-  Air Blow

Digital kommunikation uttag



Kollisionssensor kontaktdon

10-polig kontakt som ger tillgång till ytterligare fyra ingångar samt ytterligare fyra utgångar för ännu fler PLC-möjligheter

Euro-kontakt Uttag



- Motoriserad drivenhet med fyra drivna rullar för exakt trådmatning mellan 0,6 och 1,2 mm
- DC 48 V motor, max. hastighet: 25m/min (984 IPM)
- Inga verktyg krävs för att byta spolar



Levereras med 2 kabelanslutningar - 3 kontakter



KOMPATIBLA STRÖMKÄLLOR

- NEOPULSE 320 C (062474)
- NEOPULSE 400 CW (062061)
- NEOPULSE 400 G (014497)
- NEOPULSE 500 G (014503)

VALFRIA TILLÄGGSTJÄNSTER

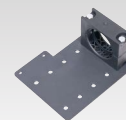


MIG-anslutningskablar för robotar - vatten

4 m	8 m	12 m
95 mm ²		
073517	069725	078581



Monteringssatser för trådmatare för robotar



Fixeringssats för anslutningskabel 075429

≡		Lämpliga trådar				⊗	⊕	Levereras som standard		EN60974-5 (40°C)	IP	↕/⚠
U ₁₁	U ₁₂	Rostfritt stål	Alu.	CuSi CuAl	Fluxkardade trådar	Elektroniska Styrning	m/min	⊗	Typ			mm/kg
48 V 2 A	24 V 1 A	0,6 → 1,6	0,8 → 1,6	0,8 → 1,2	0,9 → 2,4	 115 W	1 → 25	1,0 1,2	F 061873	500 A @ 60% 460 A @ 100%	21	244 x 207 x 152 / 4,5